



MONITOR SEMANAL DEL MERCADO ELÉCTRICO NACIONAL

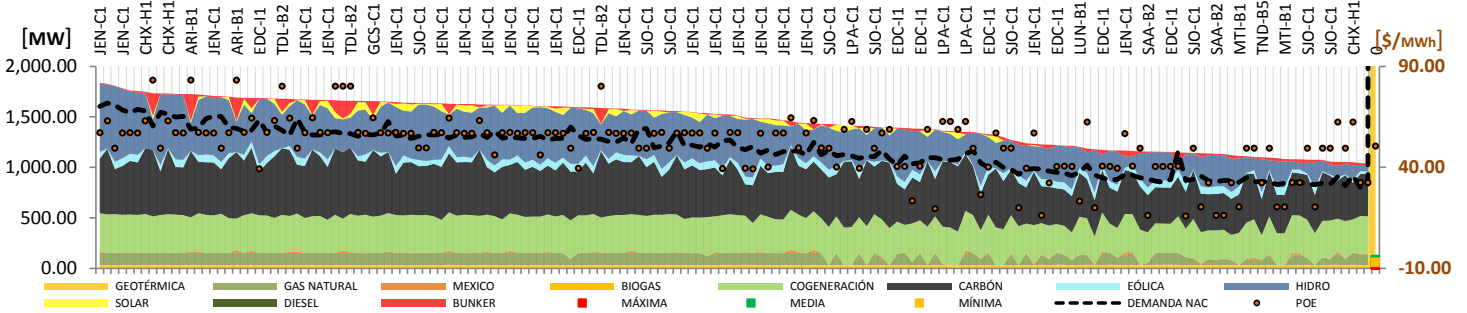
Semana 11: 12 al 18 de Marzo de 2017

INDICADORES ESTADÍSTICOS DEL MERCADO ELÉCTRICO NACIONAL

PRECIO OPORTUNIDAD DE LA ENEGIA POR BANDA HORARIA					PARTICIPACIÓN EN LA MARGINACIÓN POR RECURSO				
BANDA	POE mínimo [\$/MWh]	POE promedio [\$/MWh]	POE máximo [\$/MWh]	Máxima Demanda [MW]	RECURSO	Participación	POE Mínimo [\$/MWh]	POE Máximo [\$/MWh]	*Demanda Nacional [MW]
MAXIMA	39.15	52.78	62.97	1,638.43	CARBÓN	64.88%	32.33	64.44	1,616.03
MEDIA	39.51	58.67	83.24	1,408.50	HIDRO	7.14%	15.94	63.22	1,638.43
MINIMA	15.94	36.95	62.76	1,156.70	GAS NATURAL	14.29%	39.15	40.52	1,467.30
					BUNKER	4.76%	80.10	83.24	1,408.50
					COGENERACIÓN	8.93%	16.19	26.48	1,094.40

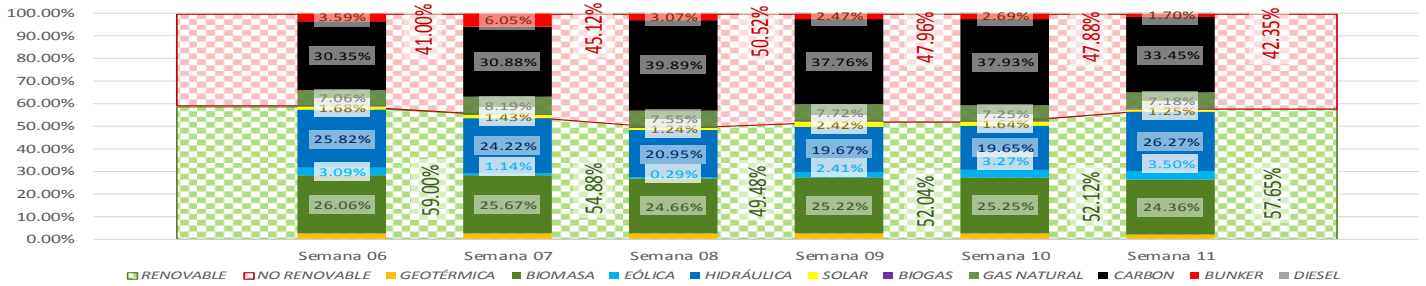
* Representa el máximo valor de demanda de las horas donde margino el recurso.
** Apilamiento de recursos del gráfico no indica orden de mérito en despacho, se presentan en ese orden con fines ilustrativos.

CURVA DE DURACIÓN DE LA CARGA(**)

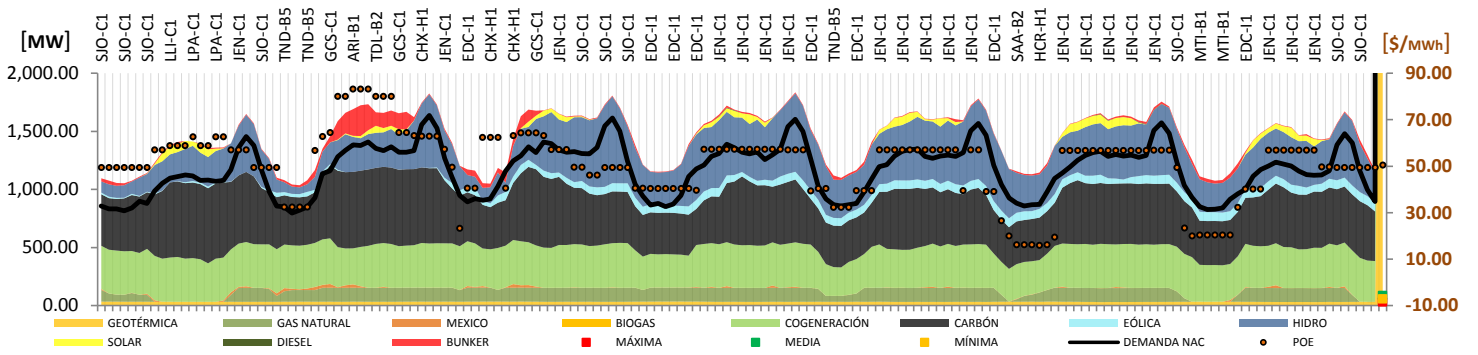


MATRIZ DE GENERACIÓN HISTORICA ULTIMAS SEIS SEMANAS(**)

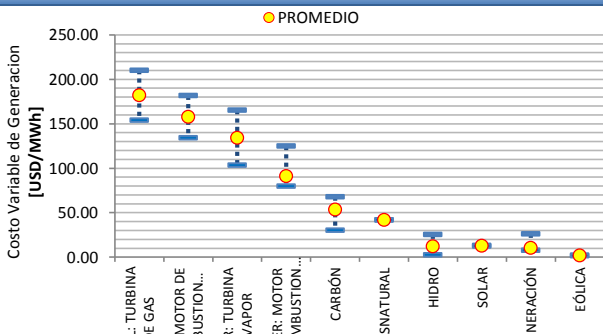
	237,682.98 MWh	234,571.69 MWh	244,854.35 MWh	246,804.70 MWh	242,149.85 MWh	244,402.30 MWh
GENERACIÓN LOCAL						
IMPORTACIÓN MÉXICO (+)	678.20 MWh	497.05 MWh	311.70 MWh	362.90 MWh	586.08 MWh	661.99 MWh
OFERTA TOTAL	238,361.18 MWh	235,068.74 MWh	245,166.05 MWh	247,167.60 MWh	242,735.93 MWh	245,064.29 MWh



CURVA HORARIA DE LA GENERACIÓN POR RECURSO(**)

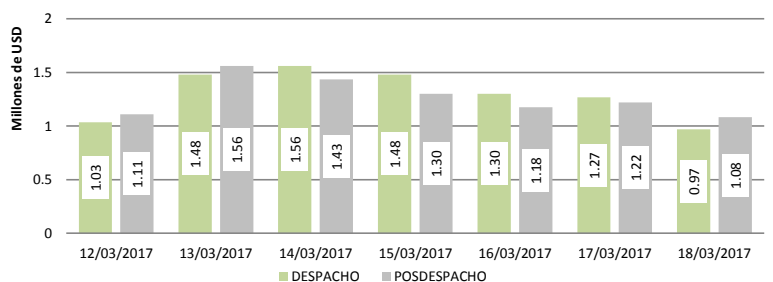


COSTOS VARIABLES DE GENERACIÓN

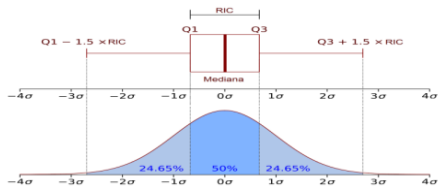


ESTIMACIÓN COSTO TOTAL DE LA OPERACIÓN DEL S.N.I. [Artículo 43 del RAMM]

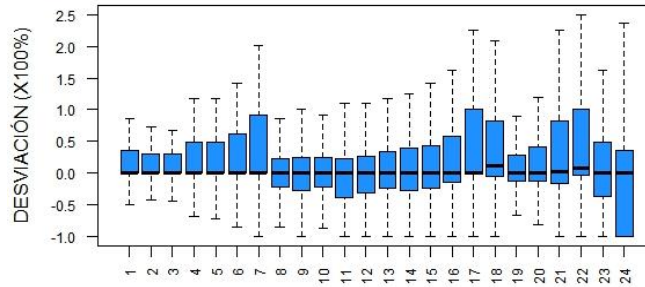
Total Despacho: 9.09 Millones de USD
Total Posdespacho: 8.88 Millones de USD
Diferencia: 0.21 Millones de USD



DESVIACIÓN EN LA GENERACIÓN VERSUS PROGRAMA DEL PARQUE HIDRAULICO



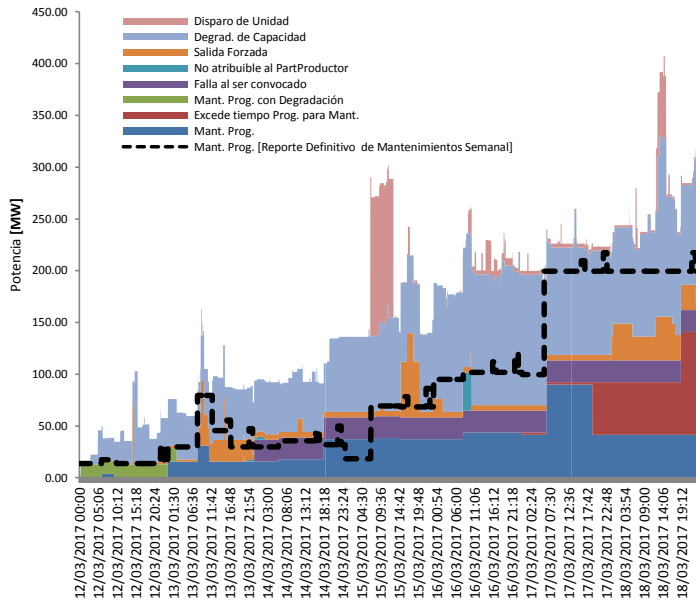
Se agrupan los datos por hora, para todas las horas de la semana en estudio, para todas las unidades que hayan generado.



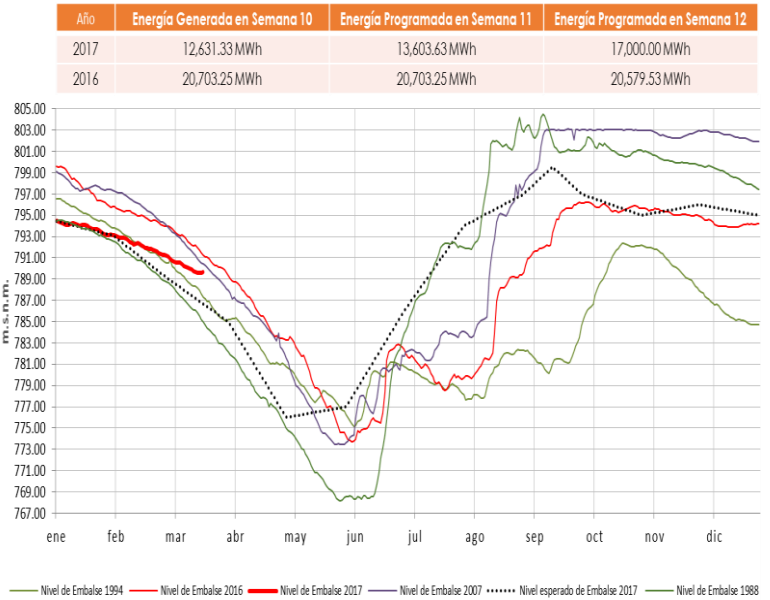
PROG SEMANAL [GWh]	PROG DIARIA [GWh]	POST DIARIO [GWh]
50.24	61.92	64.7
0.00%	23.25%	28.78%

% respecto a la prog. semanal

POTENCIA INDISPONIBLE



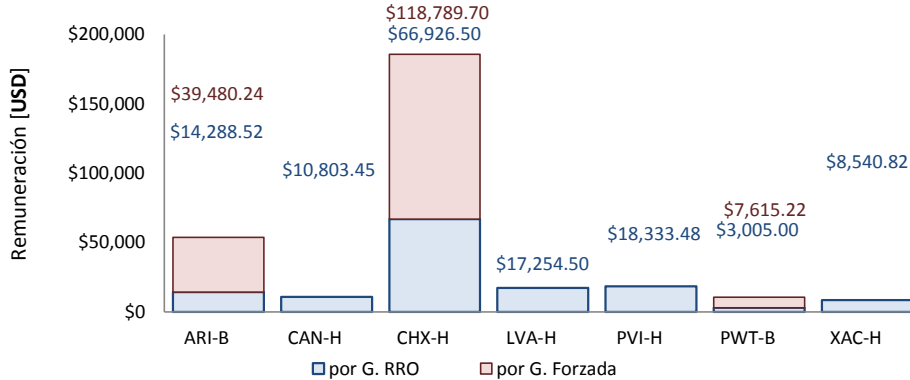
MONITOR EMBALSE CHIXOY



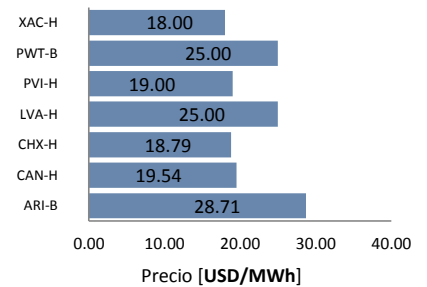
Año	Energía Generada en Semana 10	Energía Programada en Semana 11	Energía Programada en Semana 12
2017	12,631.33 MWh	13,603.63 MWh	17,000.00 MWh
2016	20,703.25 MWh	20,703.25 MWh	20,579.53 MWh

ESTIMACIÓN DE LOS SERVICIOS COMPLEMENTARIOS

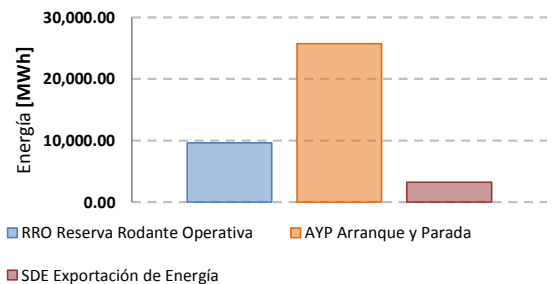
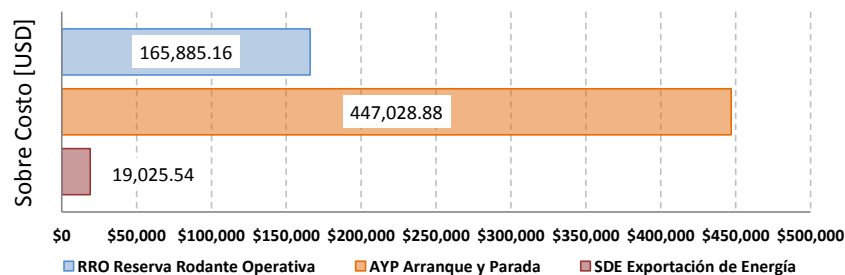
Remuneración por la prestación de Reserva Rodante Operativa



Precio promedio liquidado por la prestación de Reserva Rodante Operativa



ESTIMACIÓN DE LA GENERACIÓN FORZADA



Fuente: Los datos utilizados corresponden a la información contenida en los informes de Programación Diaria y Posdespacho Diario de la semana en análisis, publicados en el sitio web del Administrador del Mercado Mayorista, estos están sujetos a revisión y no deben considerarse como definitivos, conforme se cumpla lo establecido en el artículo 66 del RAMM.